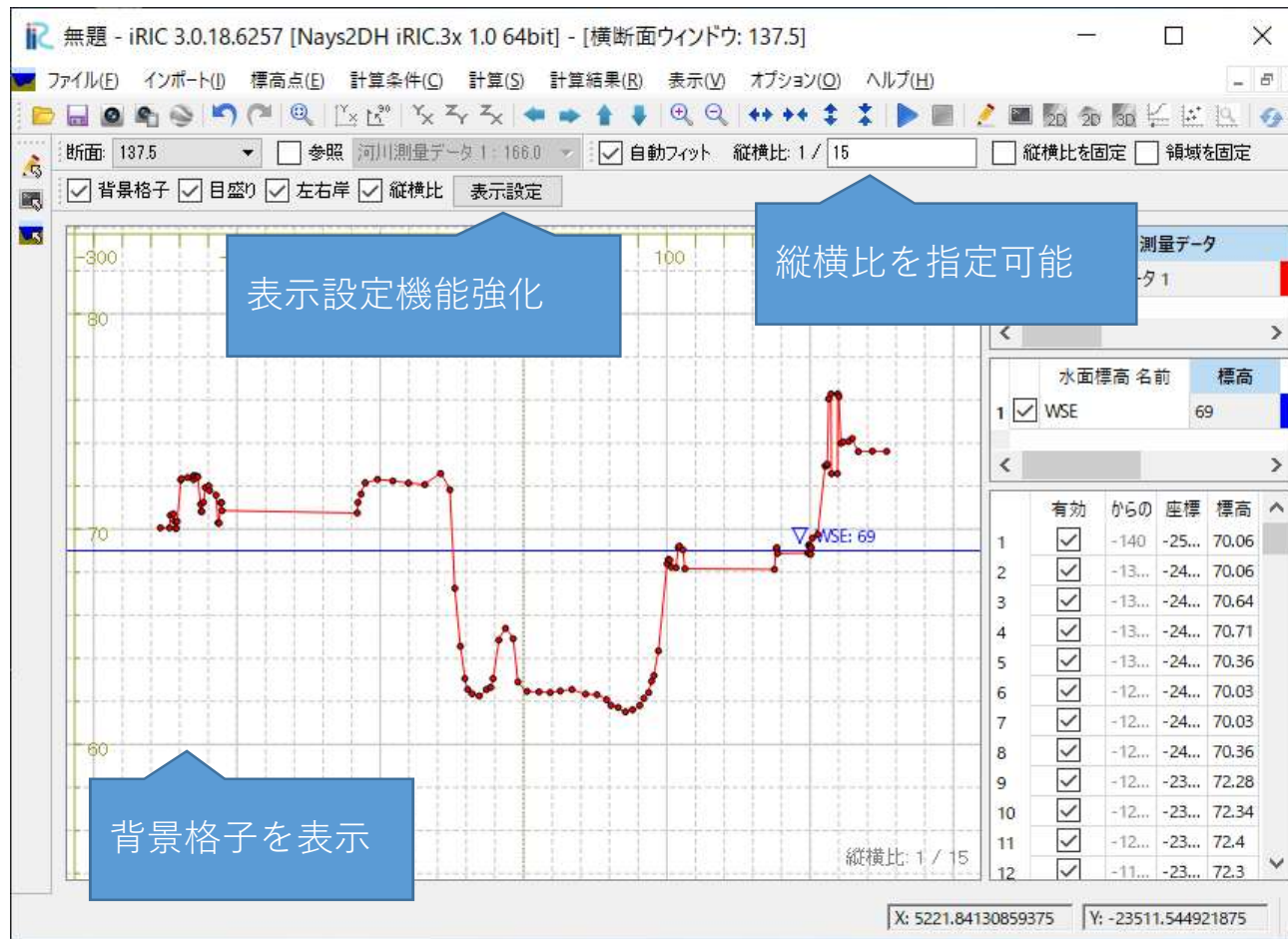
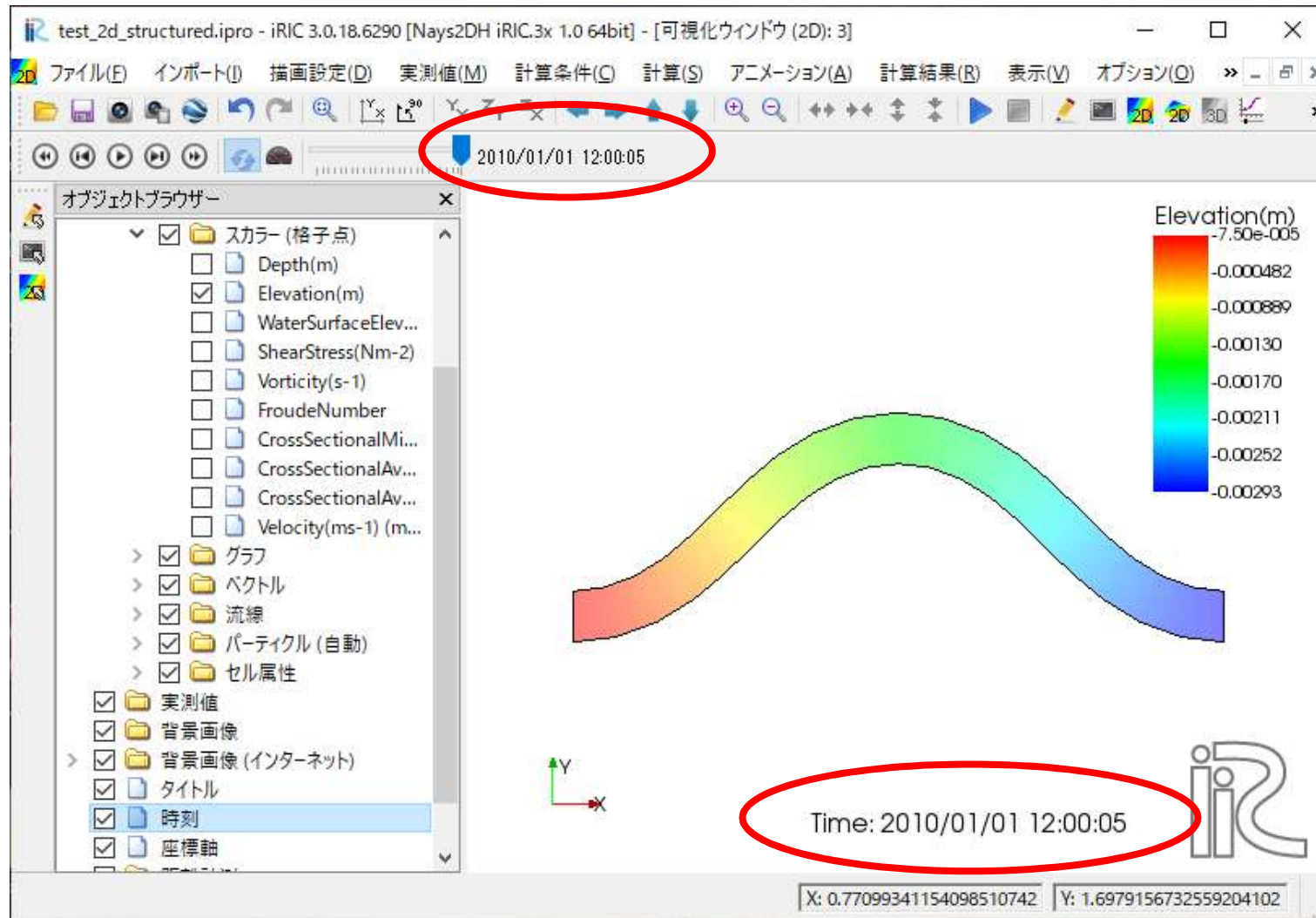


iRIC GUI 開発状況

河川測量データ 断面ウィンドウ 機能強化

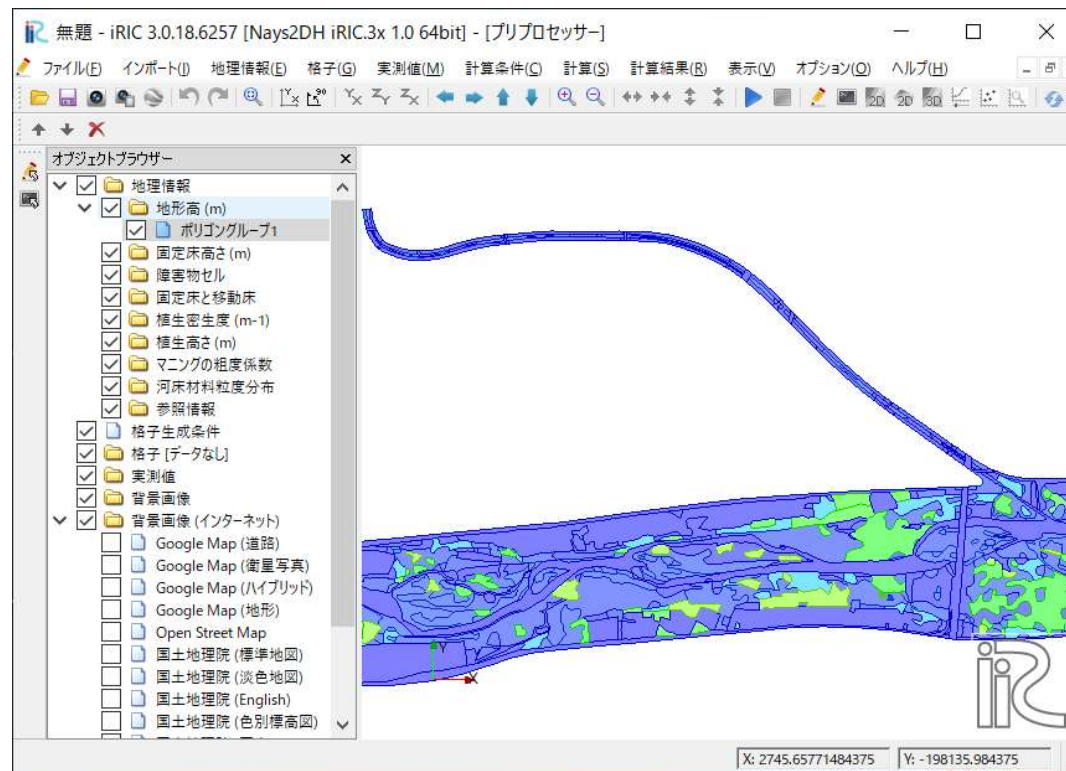


t = 0 の時刻を指定



ポリゴンをグループとして インポート

- インポートの高速化
- クリック・ドラッグによる選択が可能



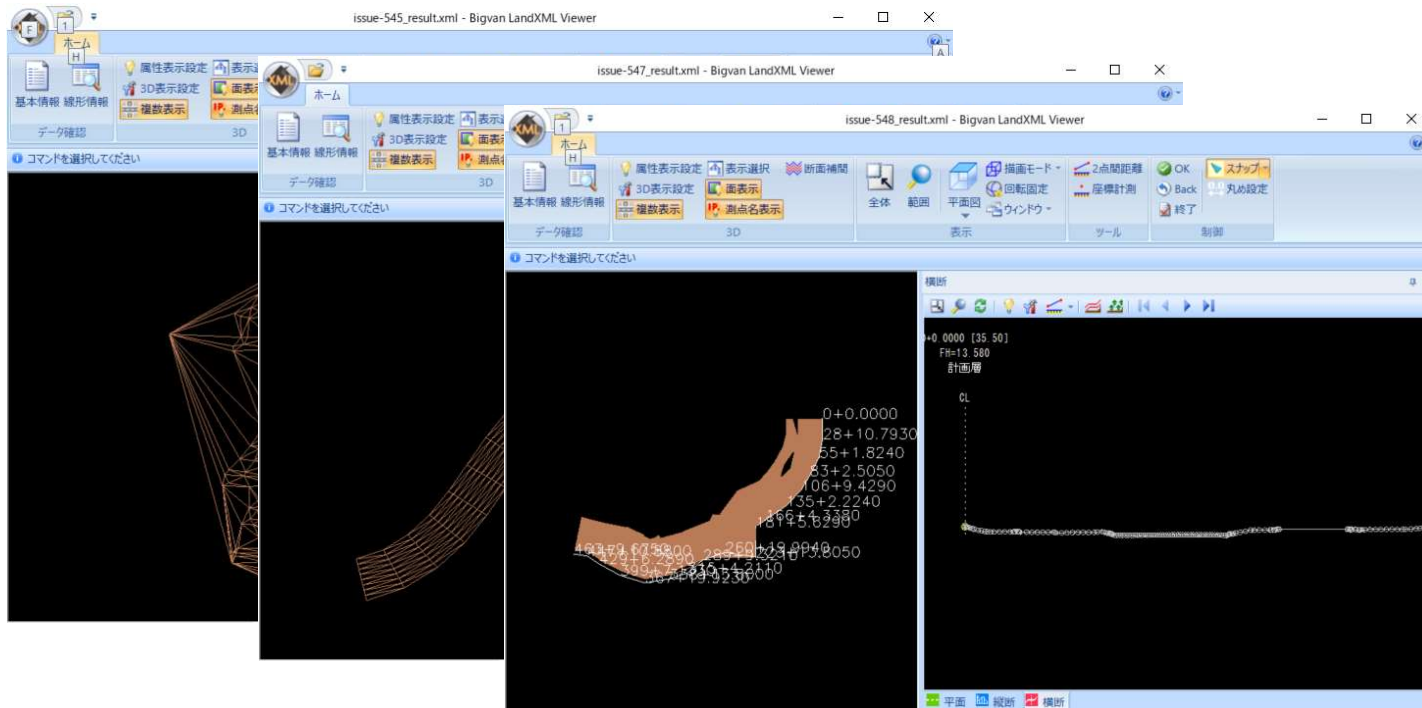
国土交通省指定 横断測量成果 インポート機能の追加

The screenshot shows an Excel spreadsheet with the following data:

	A	B	C	D	E	F	G	H	I
1	137	0	67.953	76.607	64.189	72.213	130	0	0
2	0	-193.86	68.9						
3	0	-183.86	68.9						
4	0	-173.86	68.9						
5	0	-173.48	69.16						
6	5	-172.17	69.1						
7	0	-172.17	68.8						
8	0	-171.87	68.8						
9	5	-171.87	69.1						
10	0	-171.29	69.11						
11	0	-167.8	71.46						
12	0	-163.35	71.56						
13	5	-162.12	71.46						
14	0	-162.12	71.16						
15	0	-161.82	71.16						
16	5	-161.82	71.46						
17	0	-161.2	71.47						
18	22	-157.63	73.61						
19	14	-157.36	73.56						

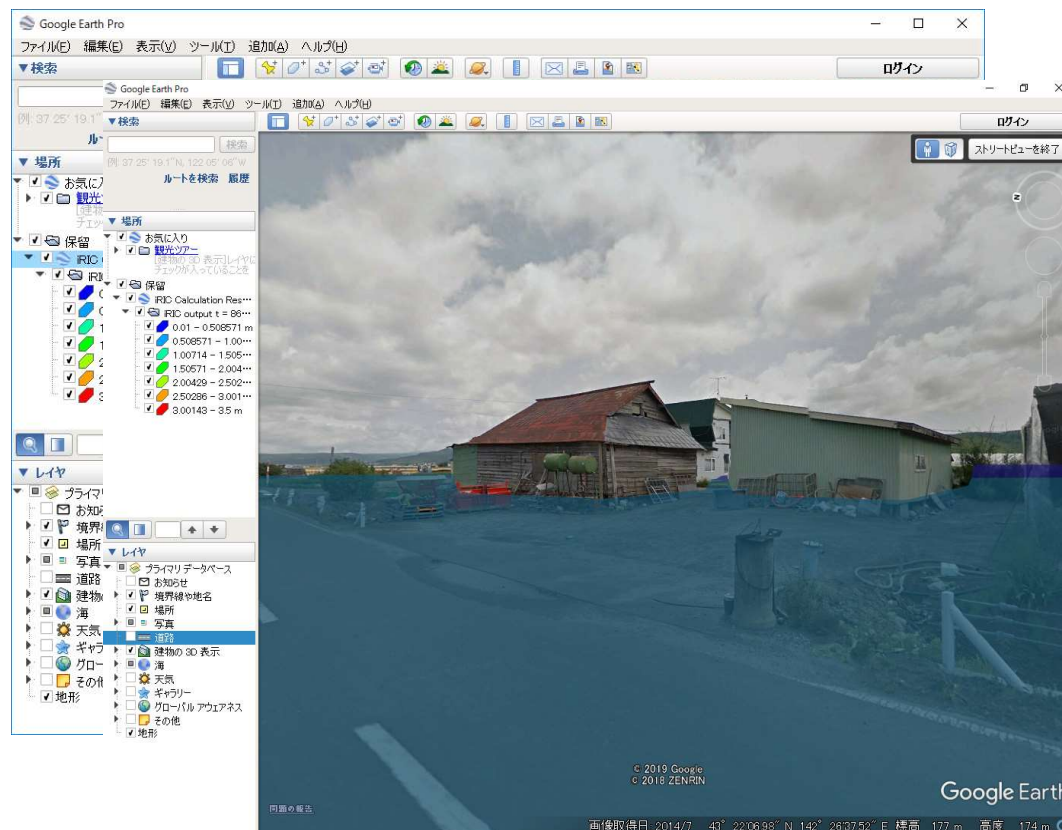
LandXML エクスポート機能

- 以下を LandXML にエクスポート可能
 - 河川測量データ
 - DEM データ
 - 格子データ



KML エクスポート機能強化

- Google Earth ストリートビューでの浸水深の表示機能を改善



その他

- 可視化ウィンドウでのフォント設定機能強化
- 汎用格子生成ツールの改良
- 背景地図(インターネット)に地理院地図を追加